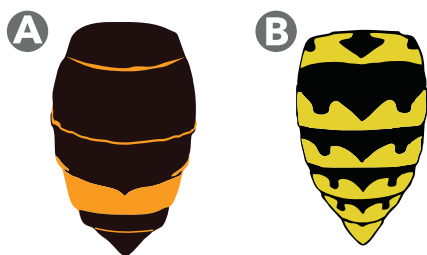


Até à data, a vespa velutina (A) não foi identificada na região.  
Das vespas identificadas nos Açores a mais comum é a vespa germânica (B).

DIFERENÇA MAIS SIGNIFICATIVA ENTRE A  
VESPA VELUTINA (A) E A VESPA  
GERMÂNICA (B):  
COLORAÇÃO DO ABDÓMEN, TAMANHO



**A** VESPA VELUTINA OU ASIÁTICA



**B** VESPA GERMÂNICA

A vespa velutina entrou na Europa através de plantas envasadas originárias da Ásia. Chegou a Portugal continental através da importação de madeiras de Espanha.

É importante prevenir a sua introdução voluntária ou acidental na Região Autónoma dos Açores!

## NOTIFICAÇÃO DE SUSPEITAS

Caso suspeite da presença desta vespa contate de imediato o Serviço de Desenvolvimento Agrário da sua ilha.

Tire uma foto com o seu telemóvel e envie para o e-mail abaixo, acompanhada da identificação completa do local de avistamento.

[ALERTAVESPAACORES@AZORES.GOV.PT](mailto:ALERTAVESPAACORES@AZORES.GOV.PT)

Proteja as nossas abelhas!

Não tente destruir os ninhos da vespa porque, com isso, pode estar a disseminá-la e a contribuir que constituem assim novos ninhos.

Direcção Regional da Agricultura  
Vinha Brava, 9701-861 Angra do Heroísmo  
Telf.: 295 404 200



REGIÃO AUTÓNOMA DOS AÇORES

SECRETARIA REGIONAL DA AGRICULTURA E FLORESTAS

DIREÇÃO REGIONAL DA AGRICULTURA



# ALERTA

## VESPA VELUTINA OU VESPA ASIÁTICA



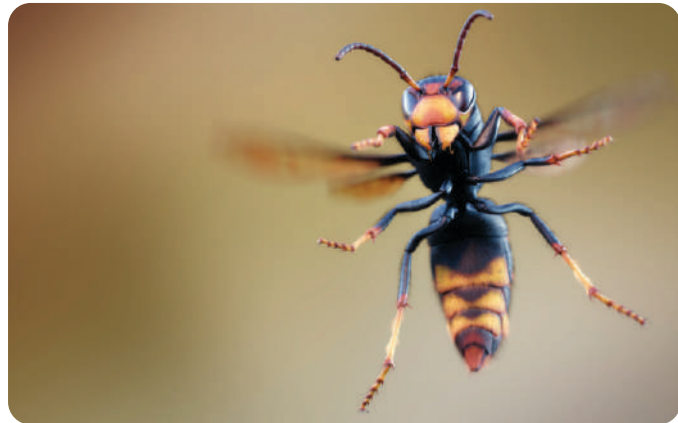
Governo dos Açores

# IDENTIFICAR A VESPA VELUTINA

A cabeça é preta com face laranja amarelado. O corpo é castanho escuro ou preto aveludado, delimitado por uma faixa fina amarela e **um único segmento abdominal** quase inteiramente amarelo alaranjado.

A vespa velutina ou vespa asiática é uma vespa de grandes dimensões

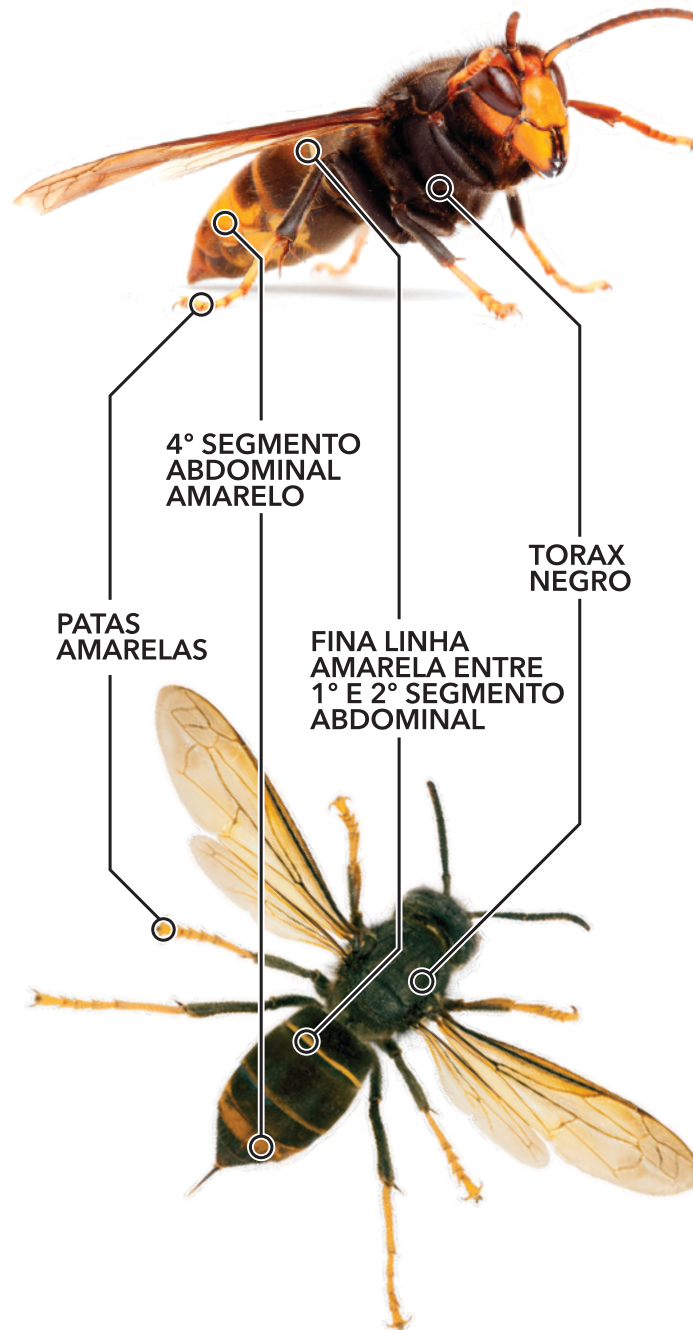
rainhas: corpo +/- 3cm  
obreiras: corpo +/- 2,5 cm



A Vespa velutina é um predador de outras vespas e de abelhas, mas, tal como a vespa europeia, também se alimenta de uma grande variedade de outros insetos, causando impacto negativo na biodiversidade.

A sua disseminação pode ser rápida uma vez que a rainha pode voar até 30 km por dia.

## CHAVE PARA A SUA IDENTIFICAÇÃO



## NINHOS DA VESPA VELUTINA

### NINHOS PRIMÁRIOS



Os ninhos primários têm cerca de 5-10 cm de diâmetro.

### NINHOS SECUNDÁRIOS

Os ninhos secundários têm uma forma redonda ou em pera, com cerca de 50-80 cm de diâmetro, e são geralmente feitos em árvores altas nas áreas urbanas e rurais.

